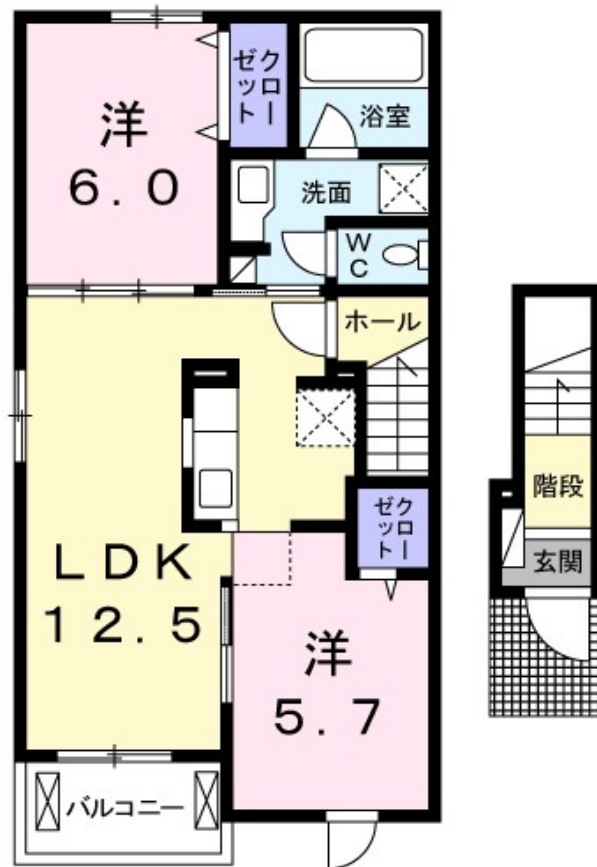


FOR RENT

最上階 2F以上 24時間緊急通報システム 角住戸 陽当たり良好



賃料	60,000円		
間取り	2LDK	物件種別	アパート
管理費	無	共益費	3,500円
雑費	-		
敷金	無	礼金	1ヶ月
敷引/償却金	-/無	保証金	無
交通	飯田線 駒ヶ根駅 徒歩23分		
物件所在地	長野県駒ヶ根市赤穂946-1		
建物名・部屋番号	サンヒルズA 201号室		
構造・規模	木造 2階建 2階		
専有面積	57.93㎡	向き	南
築年月	2017年1月	入居時期	即時
仲介料	-	損害保険	有
更新料		契約期間	2年
駐車場	有(敷地内) 3300円/月 ~ 2台駐車可 駐輪場		
その他費用	[一時金] 町会費: 230円 クリーニング費: 60,000円		
入居諸条件	二人可 子供可		
保証会社	必須 契約時保証委託料: 22,000円 月額保証委託料: 賃料総額の2.2%又は5.5%		
設備	敷地内ゴミ置き場 システムキッチン 対面式キッチン ガスコンロ設置可 ガスキッチンバス・トイレ別		
備考			

間取りの「S」はサービスルーム(納戸)です。

図面と現況が異なる場合は現況が優先となります。

情報更新日 2021年1月25日

No.74627249

長野県知事(14)第614号



株式会社サンポー アパマンショップ駒ヶ根店

長野県駒ヶ根市赤穂1298-2

TEL:0120-83-1174

FAX:0265-83-1215

E-mail: komagane@apamanshop-fc.com

URL: https://komaganechitai.sanpoo.net



携帯サイトから物件詳細を閲覧できます!

取引態様	手数料負担の割合	貸主	0%	借主	100%
	手数料配分の割合	元付	0%	客付	100%